

TU SALUD EN TU MÓVIL

CURSO PRESENCIAL

- ✓ ¿Qué es la Tarjeta Sanitaria Virtual?
- ✓ ¿Qué puedo hacer con mi Tarjeta Sanitaria Virtual?
- ✓ Formas de acreditación por Internet
- ✓ Trámites con la Seguridad Social
- ✓ Trámites con la Agencia Tributaria

 Duración total: 7,5 horas

 Opción 1: lunes 27 y martes 28 de mayo de 09:30 a 13:30*

Opción 2: lunes 27 y martes 28 de mayo de 16:00 a 20:00*

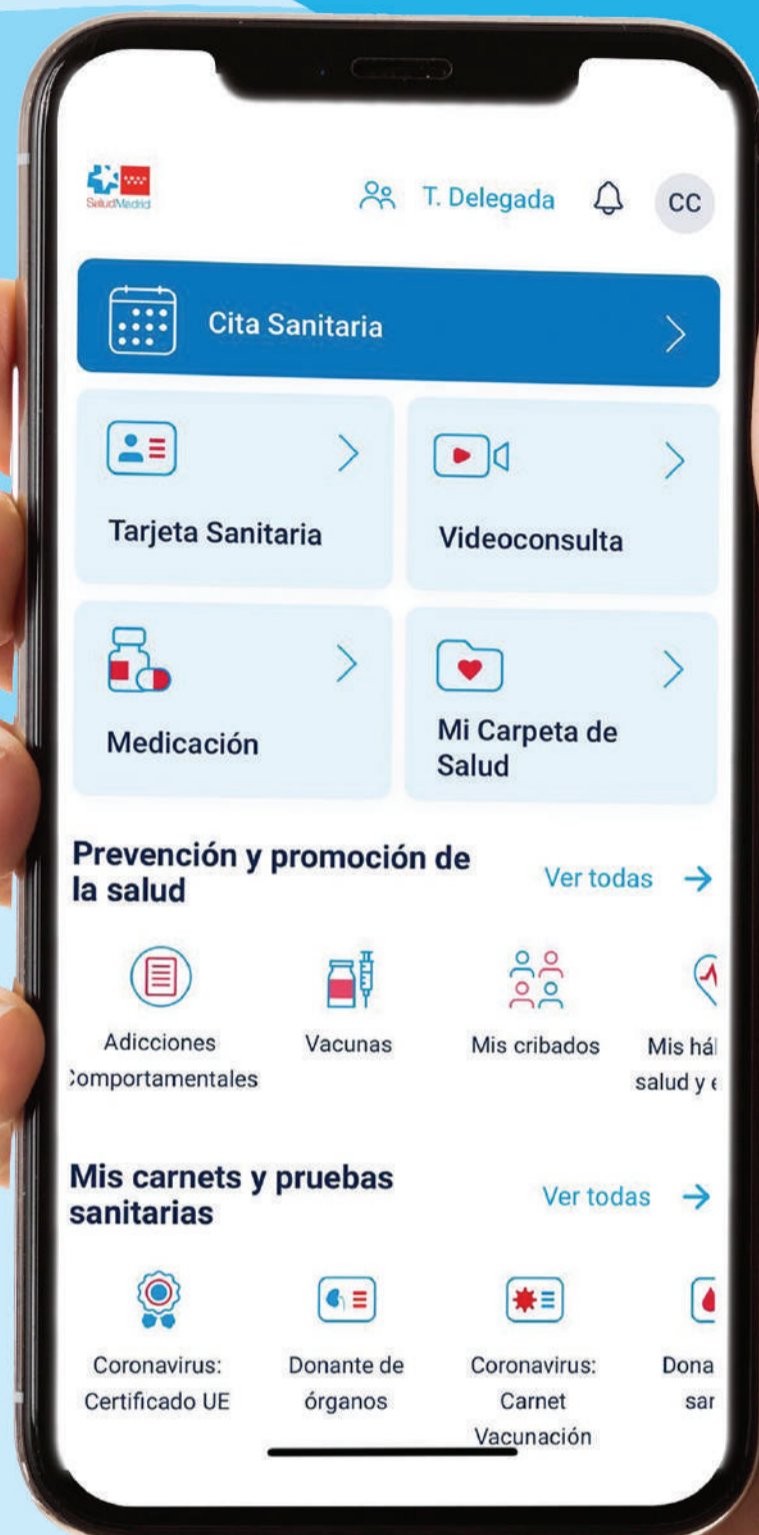
*El segundo día de cada curso finalizará 30 minutos antes.

 Inscripciones en el Ayuntamiento
E-mail: ayuntamiento@patones.net
o por la sede electrónica
Teléfono 918432026

 Los asistentes deberán llevar al curso su tarjeta sanitaria y disponer de teléfono móvil

(Se recomienda asegurarse en su Centro de Salud que está asociado su número de teléfono móvil en sus datos personales antes del inicio del curso)

 Sorteo de 5 dispositivos móviles
(el sorteo se realizará entre las personas de todos los municipios participantes que completen el curso de forma efectiva)



MÁS INFORMACIÓN

Escanea este código con tu teléfono y consigue más información



https://bit.ly/CM_TSV



**AYUNTAMIENTO
DE PATONES**



LUGAR DE REALIZACIÓN

Salón de Plenos del Ayuntamiento
Plaza de la Constitución, 1 - Patones



INSCRIPCIONES

Ayuntamiento
ayuntamiento@patones.net
sede electrónica o 918432026

