

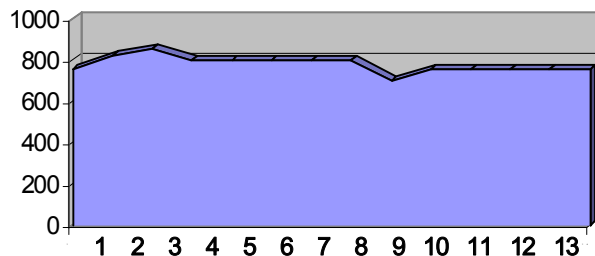
FICHA TECNICA

- Distancia: 13,5 kilómetros .
- Duración: 4,30 h aprox .
- Salida : Patones de Abajo .
- Llegada : Patones de Abajo .
- Epoca recomendada : Todo el año
- Dificultad : Baja .
- Cota min. : 726 .
- Cota max. : 900 .
- Cartografía : Valdepeñas de la Sierra 485-III (39-38) .

ACCESOS

- Desde Madrid dirección A1 Km 50 desvío a Torrelaguna por N 320 , y una vez allí , coger la N 102 a Patones .

ALTITUD



RECOMENDACIONES

- ✓ Extrema al máximo el respeto a la flora , fauna , suelo y aguas .
- ✓ Deposita las basuras en los contenedores situados en las zonas recreativas .
- ✓ Los vehículos no deben quedar estacionados fuera de los aparcamientos
- ✓ .No esta permitido hacer fuego ni acampar .
- ✓ Imprescindible llevar agua suficiente, calzado adecuado y cubrirse la cabeza del sol.

DESCRIPCION DE LA RUTA

Se inicia desde el frontón de Patones de Abajo tomando la senda ecológica que sube hacia **Patones de Arriba**, llegando hasta la antigua Iglesia de S. José, hoy **CITECO**. Desde allí subimos hacia "**las eras**" y continuando por la senda hasta las colmenas, dejándolas a la derecha y cruzando el **Arroyo de las Cuevas**, donde empezamos a subir hasta coger la pista (**GR 10**).

Siguiendo por dicha pista empezamos a ver una clara diferencia entre los dos tipos de rocas que componen el suelo de la zona, a la izquierda la zona de pizarra y a la derecha de roca caliza. Pasando por debajo de los primeros tubos del canal, encontramos a la derecha un mirador (**el barranco de las cuevas**), desde el que podemos divisar las terrazas fluviales del otro lado del río, ya provincia de Guadalajara. También podemos ver Patones, Torremocha un poco más lejos y Uceda al fondo, situada justo encima de una de las citadas terrazas. A la izquierda podemos distinguir cuevas naturales en las paredes de la roca y continuando más adelante podemos divisar la formación geológica denominada **Las Cárcavas**, así como la confluencia de los ríos Lozoya y Jarama. Seguimos el camino hasta el **Barranco del Hocino** donde nos encontramos una "**almenard**" y bajando por el camino hasta la central de **Valdetales** atravesamos el puente sobre el arroyo del mismo nombre. Una vez ahí atravesamos la carretera, seguimos por la pista pasando por delante de la entrada natural de la **Cueva del Reguerillo** y al lado de los restos del **Castro Celtibérico**. Bajando hacia **Pontón de la Oliva** nos encontramos los restos de la **ermita de La Virgen de la Oliva**. Cruzamos la carretera y vamos paralelos por el antiguo **Canal de Cabarrús** hasta llegar a Patones.

RUTAS DE SENDERISMO MANCOMUNIDAD ALTO JARAMA –ATAZAR

TALLER DE EMPLEO 2004-2005

1

LAS CALERIZAS

